

## ■ Der Weg nach Brotterode



## ...und zu unserem Ferienhaus

Schwarzkopf Ferienhaus  
Schützenhofstraße 21  
98599 Brotterode

*Wir wünschen einen  
unvergesslichen Aufenthalt!*



**schwarzkopf**  
Verwaltungs-, Beteiligungs- u. Vermietungs GbR

**Schwarzkopf**  
Verwaltungs-, Beteiligungs- u. Vermietungs GbR  
Grimpenwall 24 - 26      Tel. 05 71 - 9 73 00 00  
32423 Minden              Fax 05 71 - 2 56 51

**Ferien auf den Höhen  
des Thüringer Waldes**



Ausblick im Winter



Wandern



Ferienhaus mit Garage



Wohnraum

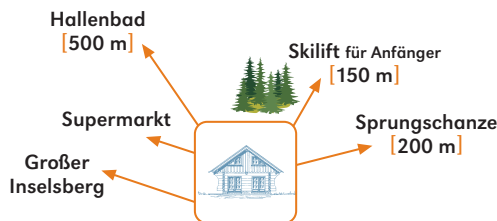


Ausblick im Sommer



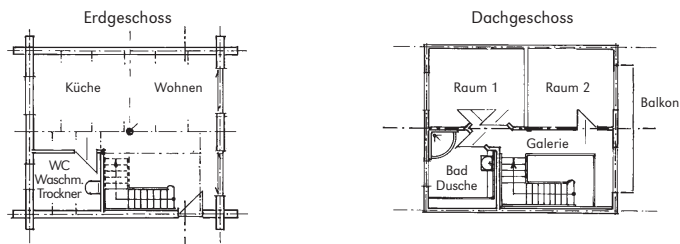
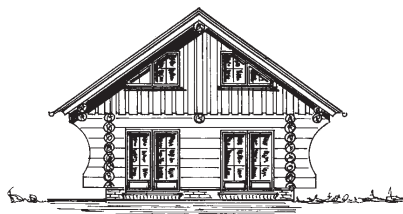
Skilaufen

## ■ Top-Lage im Thüringer Wald



## ■ Das Ferienhaus in Brotterode

Außen Natur innen Komfort



Das **gemütliche Massivholzhaus** für 4-6 Personen auf 608 m Höhe **am ruhigen Ortsrand von Brotterode** vereint im Erdgeschoss den Wohnraum mit Küche sowie ein WC. Im oberen Stockwerk grenzen die zwei Schlafräume und ein Bad mit Badewanne an eine Galerie, die den Räumlichkeiten auf ca. 100 m<sup>2</sup> Bodenfläche ein liches Ambiente verleiht. Der Spitzboden der Garage bietet einen **zusätzlichen Schlafboden** mit einer Grundfläche von **36 m<sup>2</sup>**. Beheizt wird das Haus mit einer Elektrozentralheizung. Parkmöglichkeiten, ebenfalls eine Garage, sind auf dem 2500 m<sup>2</sup> großen Grundstück genügend vorhanden. **Das optimale Feriendomizil für Familien mit Kindern!** Und selbstverständlich können auch **Haustiere** mitgebracht werden. Der **Skilift** zum mittelschweren, auch für Familien und Anfänger tauglichen Abfahrtshang ist nur 150 m entfernt. Das **attraktive Inselsbergbad** winkt in knapp 500 m Entfernung und auch die übrigen Winter- und Sommerangebote für einen rundum gelungenen Urlaub sind leicht erreichbar.

## ■ Freizeitangebote

Brotterode ist bekannt als Leistungszentrum für Skispringer. Seit 2005 wird auch wieder Langlauf trainiert. Von dieser Erfahrung können auch Sie profitieren, wenn Sie als Anfänger oder geübter Wintersportler die Abfahrten oder Langlaufstrecken nutzen. Qualifizierte Trainer bieten Skikurse für Jung und Alt.

**Attraktiv ist Brotterode das ganze Jahr hindurch:** Wenn Sie auf ausgedehnten Wanderungen die Natur erkunden möchten, ist der **berühmte Rennsteig** genau das Richtige für Sie. Spiel und Spaß für die ganze Familie finden Sie bei der **Sommerrodelbahn am Inselsberg**.

Im **Inselsbergbad** können Sie entspannt Ihre Bahnen im 25-m-Becken ziehen oder sich in der Sauna erholen.

**Auch Tagesausflüge in die Umgebung von Brotterode lohnen sich:** Eine Vielzahl von Museen, Ausstellungen und Schaubergwerken erzählen die bewegte Geschichte der traditionsreichen Natur- und Kulturlandschaft im Herzen Deutschlands. Die **Wartburg**, Weltkulturerbe der UNESCO, ist nur 26 km entfernt.

### ■ Ganzjährig

Inselbergbad  
Nordic-Aktiv-Zentrum

### ■ Winter

Skispringen  
Skilanglauf  
Winterwandern  
Natureislauffläche  
Rodeln

### ■ Sommer

Sommerrodelbahn  
Bungee-Trampolin  
Inline-Skating  
Mountainbike-Touren  
Wander-Tagestouren  
Rundwandern  
Rennsteigwandern  
Naturlehrpfad  
u.v.m.

## ■ Angebote in der näheren Umgebung

| Entf. | Sehenswürdigkeit                     | Ort           |
|-------|--------------------------------------|---------------|
| 7 km  | Zwergenpark, Besucherbergwerk "Hühn" | Trusetal      |
| 15 km | Marienglashöhle                      | Friedrichroda |
| 18 km | Techn. Denkmal "Neue Hütte"          | Schmalkalden  |
| 26 km | Automobilbaumuseum, Wartburg         | Eisenach      |
| 30 km | Märchenhöhle                         | Walldorf      |
| 30 km | Techn. Denkmal "Tobiashammer"        | Ohrdruf       |
| 33 km | Erlebnisbergwerk                     | Merkers       |
| 36 km | Meininger Theater                    | Meiningen     |
| 38 km | Baumkronenpfad im Hainich            | Craula        |
| 38 km | Meeresaquarium                       | Zella-Mehlis  |
| 42 km | Tierpark, Fahrzeugmuseum             | Suhl          |